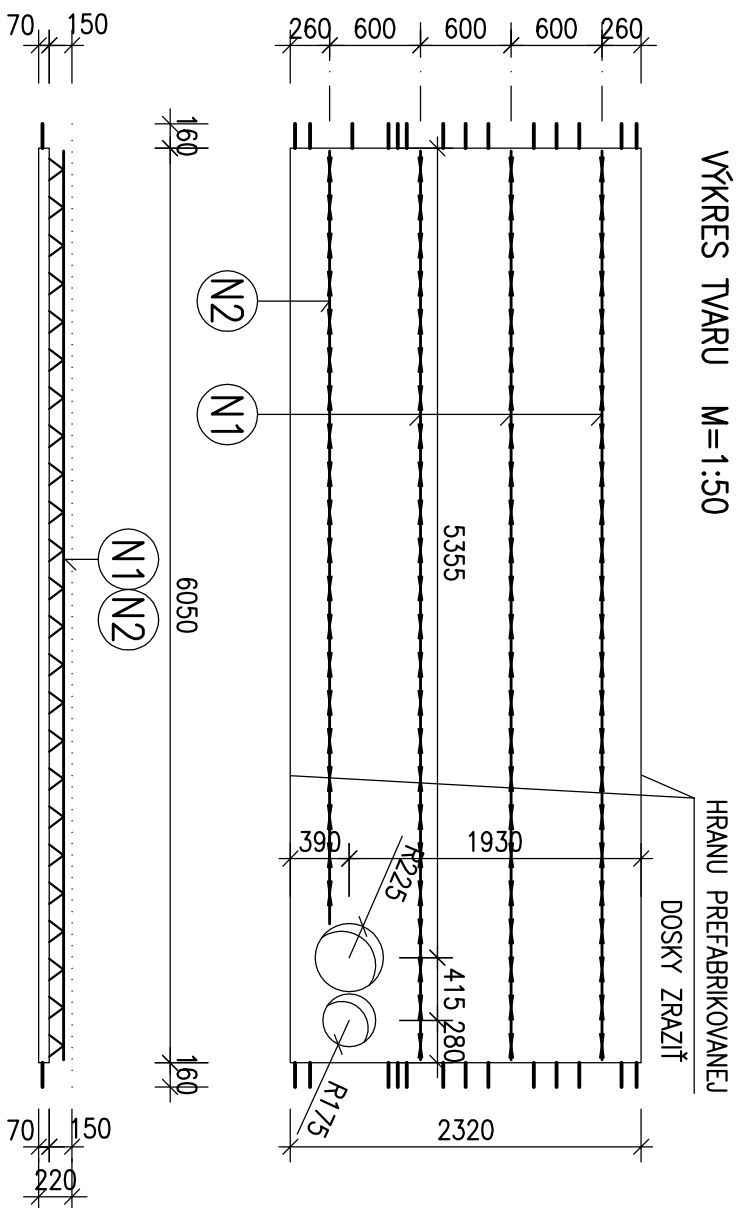
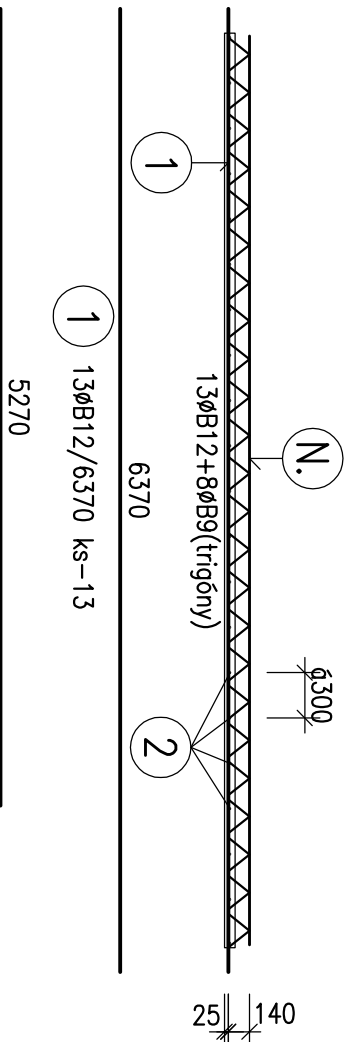
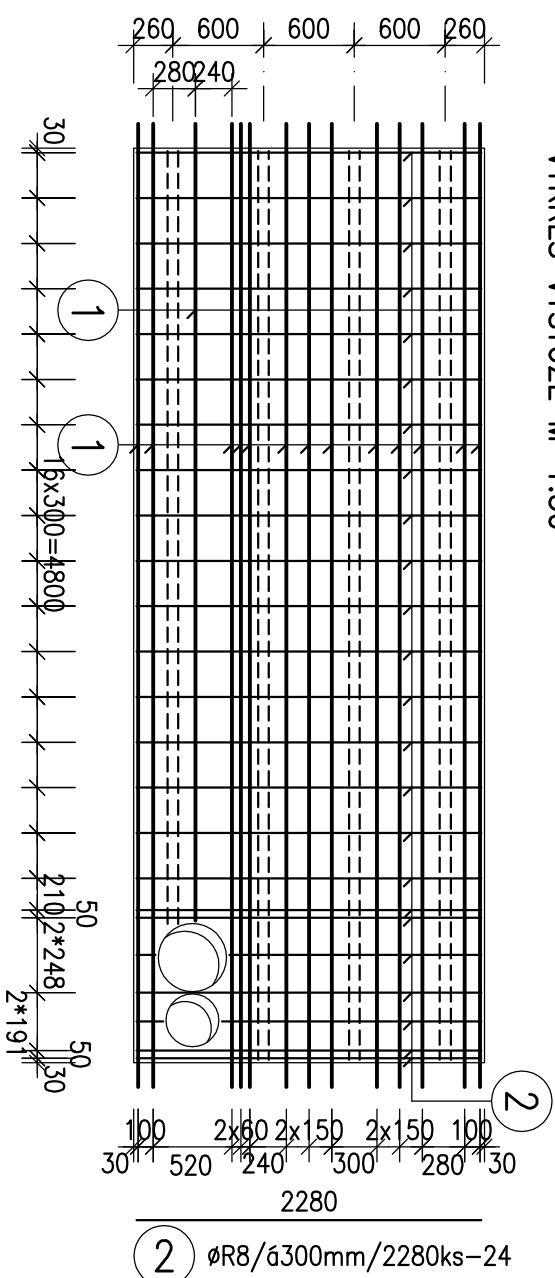


## C19 KS-1

VÝKRES TVARU M=1:50



VÝKRES VÝSTUŽE M=1:50



# VÝPIS VÝSTUŽE

OZNAČENIE PRVKU	ČÍSLO POLOŽKY	PRIEMER PRUTU Ø (mm)	DĹŽKA PRUTU (m)	POČET (ks)	CELKOVÁ DĹŽKA V 'm			
					B8	B10	B12	B14
C19	1	B12	6,37	13			82,81	
	2	B8	2,28	24	54,72			
	3	B12	5,27	1			5,27	
SPOLU						0		0
				'm	54,72	0,00	88,08	0,00
				kg/'m	0,395	0,617	0,888	1,208
				kg	21,61	0,00	78,22	0,00
				HMOTNOSŤ VŠET. SPOLU v kg				99,83

BETÓN : STN EN206-1-C35/45-XC1(SK)-Cl 0,4-D<sub>max</sub>16-S3

OCEL : akost B500 B (10 505-R) max. vodný súčiniteľ 0,5

Nominálne krytie výstuže: 20 mm – predos doska

OBJEM DOSKY: 0,965 m<sup>3</sup>

HRÚBKA DOSKY: 70 mm

HMOTNOST: 2.412 kg

PRESAH NOSNÍKA NAD DOSKOU: 100 mm

## Poznámky:

- PRUTY SÚ KÓTOVANÉ NA OSI PRUTOV

- PRUTY pol.2, KTORÉ PRISLÚCHAJÚ OTVOROM VSTRIHNÚŤ Z OTVOROV TAK, ABY BOLO DODRŽANÉ KRYTIE 20 mm

(N1) NOSILNIK Z 15 1200 D (PD 15), DŁŻKA NOSILNIKA – 6,01 m, POČET PRE JEDNU DOSKU – 3 KS

**N2** NOSNIK Z 15 1200 D (PD 15), DĹŽKA NOSNIKA – 5,11 m, POČET PRE JEDNU DOSKU – 1 KS

Podľa STN 920201-2 tab. 1 navrhované stropné dosky spadajú pod PU III

a musia vykazovať požiaru odolnosť minimálne 45 min. (viď skladbu stropov)

PREFA STROP-FILIGRÁNOVÉ DOSKY hr.: 70mm

Hlavný inžinier projektu:	Zodpovedný projektant:	Vypracoval:
Ing. arch. TRYLČ Ivan	Ing. BEŤKO Ľudovít	MUŠŤA Miroslav <i>annky</i>
Miesto stavby:	MARTIN, areál UNM	
Investor:	UNIVERZITNÁ NEMOCNICA MARTIN, Kollárova 2, Martin	
Akcia:	Formát:	2 A4
Čosť:	Dátum:	jún 2016
	Číslo zákazky:	16-202-PUF
	Stupeň:	OP
	Profesia :	ST
Objekt:		
Príloha:	Mierka:	Číslo prílohy:
VÝKRES TVARU A VÝSTUŽE STROPNEJ DOSKY C19	1:50	C19